

**型**



放大倍率可達 635 倍~970 倍，可觀察小於 1.5 微米的物件，並提供卓越的成像品質。



微調對焦旋鈕，使在高倍率觀察時仍能精細調焦與調整倍率。



自動倍率辨識，可偵測使用時的倍率，並記錄至照片。



130 萬畫素(1280x1024)晶片，搭配新一代光學鏡頭，讓中心視野周邊也變得清晰可見，成像效果細膩。

**產品介紹**

**本產品建議搭配【RK-10 鋁合金細調焦防靜電底座】以獲得最佳效果**

Dino-Lite Edge 系列是為專業需求所開發的高階手持型數位顯微鏡，採用新一代感光元件與光學結構設計，大幅增加成像細膩度，視野內的物件都能清晰銳利；視野右下方具有焦距確認顯示條，能自動偵測是否對準在最佳焦距上，以便獲得最細膩的成像效果；兩段式光罩設計，可使用更多成像焦段。

AM4515T8 是改善以往高倍機款必須接觸觀察，進行高倍率觀查仍能維持工作距離（開放式光罩於 666 倍/延伸開放光罩時於 721 倍為接觸觀察），特殊設計的微調對焦旋鈕，能夠完成細製的調焦與變換倍率，適合觀察極精密零件、晶圓等。配合獨特的 AMR 自動倍率辨識功能，能自動偵測觀察時的倍率，大幅提升便利性與量測精度。內附「Dino Capture」原廠軟體光碟，可進行拍照、錄影記錄、各種量測與繪圖功能，並輸出數據至 Excel。

**產品規格**

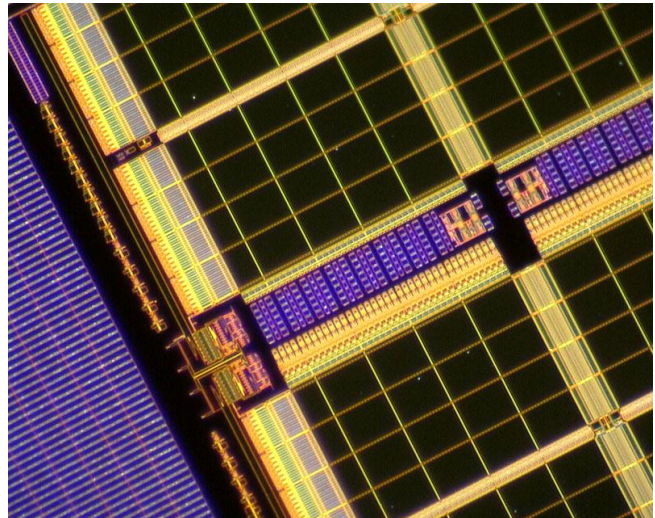
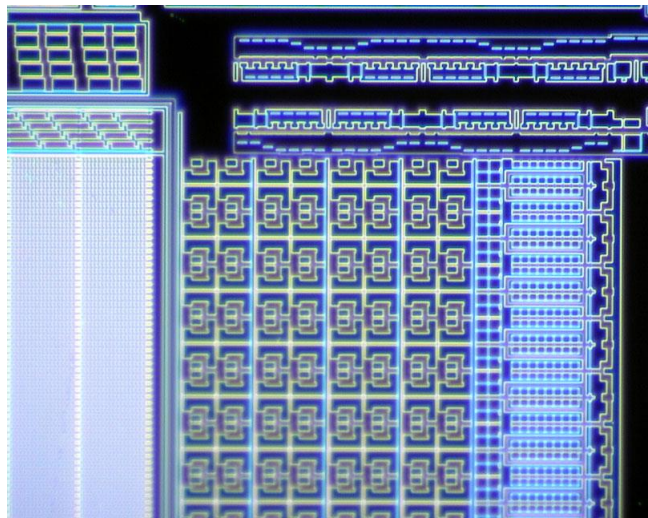
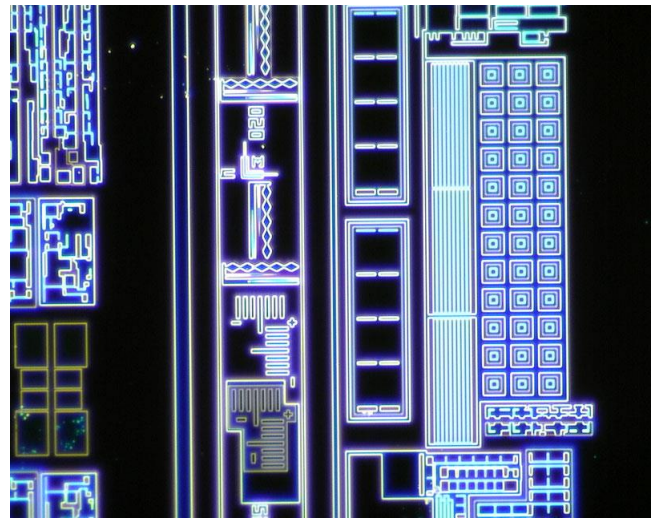
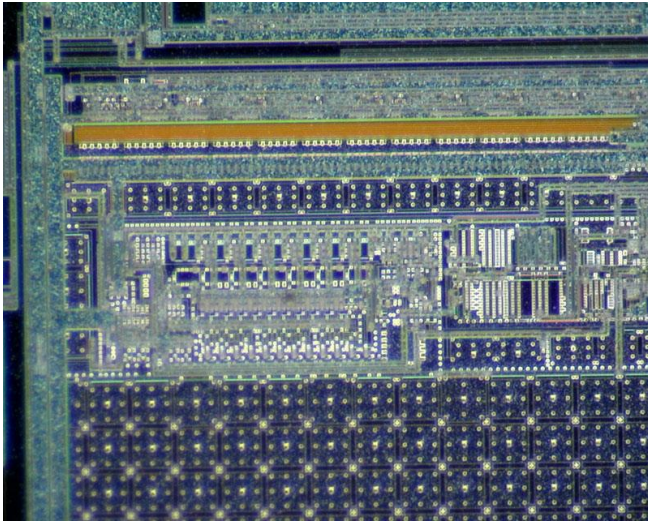
機型	Dino-Lite Edge AM4515T8
畫素	130 萬畫素, 1280x1024 pixels (SXGA), up to 30fps 1280x1024, 640x480(高速)
放大倍率	635 倍~970 倍
影片速率	1280x960, 15fps / 640x480, 30fps
儲存格式	照片-Dino Capture 2.0 ( Windows OS ) : BMP, GIF, PNG, MNG, TIF, TGA, PCX, WBMP, JP2, JPC,JPG, PGX, RAS, PNM -Dino Xcope ( MAC OS ) : PNG, JPEG 影片-Dino Capture 2.0 ( Windows OS ) : WMV, FLV, SWF -Dino Xcope ( MAC OS ) : MOV
照明光源	LED 白光燈*8，可透過原廠軟體開關燈源
作業系統	Windows 11, 10, 8, 7, Vista, XP
傳輸介面	USB 2.0
重量/尺寸	100g ; 10.5cm (H) x 3.2cm (D)

附件	校正片 (精度 0.1mm)、收納袋、光罩組 (開放式光罩、封閉式光罩、延伸開放光罩)
產品保固	一年

**Dino-Lite**  
Edge Digital Microscope

**AM4515T8 手持型全視野數位顯微鏡 800 倍型**

實際拍攝照片



Must be near or touching the object to obtain focus

倍率	工作距離 WD (mm)	視野範圍 (mm)	景深 (mm)
700	6.6	0.6*0.4	0.09

800	6.4	0.5*0.4	0.08
900	6.3	0.4*0.3	0.07