



130 萬畫素(1280x1024)晶片，搭配新一代光學鏡頭，讓中心視野周邊也變得清晰可見，成像效果細膩。



自動倍率辨識，可偵測使用時的倍率，並記錄至照片。



放大倍率可達 480 倍~583 倍，可觀察小於 2.5 微米的物件，並提供卓越的成像品質。



FLC 彈性照明控制，將 LED 照明光源分為 4 個象限區，可分區獨立開關、6 段亮度調整。

## 產品介紹

Dino-Lite Edge 系列是為專業需求所開發的高階手持型數位顯微鏡，採用新一代感光元件與光學結構設計，大幅增加成像細膩度，視野內的物件都能清晰銳利；FLC (Flexible LED Control) 彈性照明控制，可於軟體設定四象限的 LED 光源開啟/關閉/調整亮度，以利於觀察物件；

AF4515T5 是改善以往高倍機款必須接觸觀察，進行高倍率觀查仍能維持工作距離（使用延伸開放光罩時於 516 倍為接觸觀察），特殊設計的微調對焦旋鈕，能夠完成細製的調焦與變換倍率，適合觀察極精密零件、晶圓等。**AMR 自動倍率辨識功能**，能自動偵測觀察時的倍率，大幅提升便利性與量測精度。兩段式光罩設計，使用更多成像焦段進行接觸觀察，也可搭配各種光罩，進行不同用途觀察。



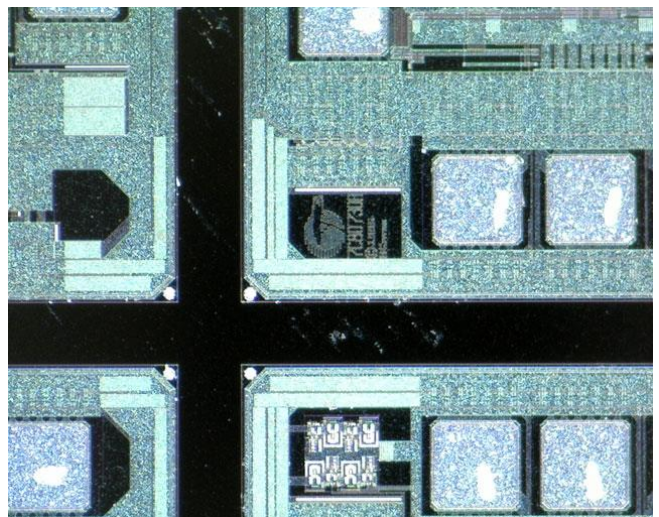
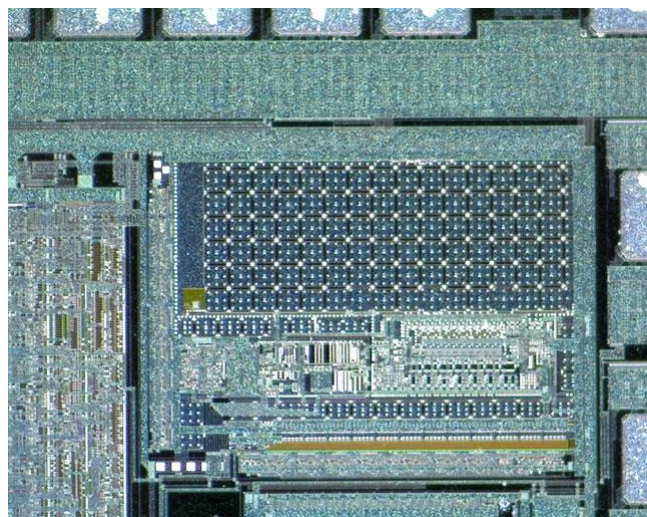
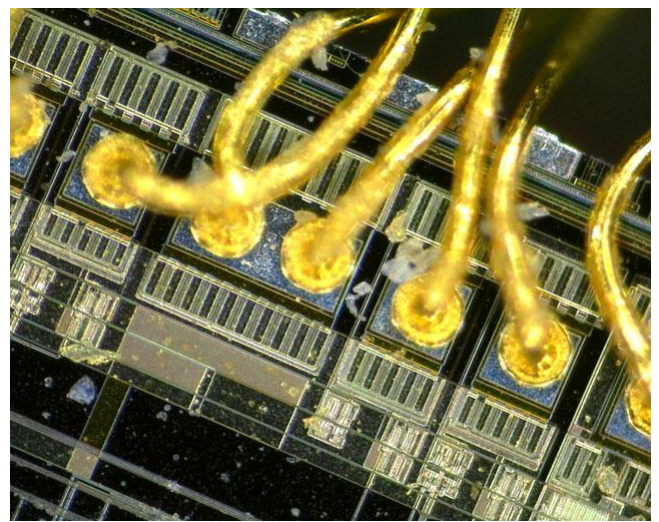
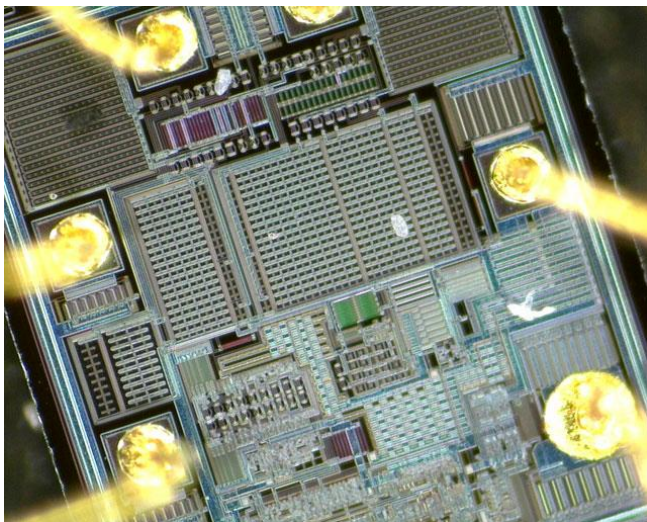
AF 系列可以選配 **WF20 - Wi-Fi 無線訊號分享器**，將原本 USB 端子線轉為無線傳輸，透過手機、平板 APP 進行便利的多人即時觀察、拍照錄影，儲存至行動裝置內。

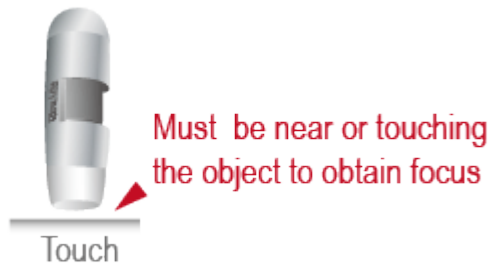
## 產品規格

機型	Dino-Lite Edge AF4515T5
畫素	130 萬畫素, 1280x1024 pixels (SXGA), 640x480
放大倍率	500 倍~550 倍
影片速率	1280x960, 15fps / 640x480, 30fps
儲存格式	照片：Windows - BMP, GIF, PNG, MNG, TIF, TGA, PCX, WBMP, JP2, JPC, JPG, PGX, RAS, PNM Mac OS - PNG, JPEG 影片：Windows - WMV, FLV, SWF / Mac OS - MOV

照明光源	LED 白光燈*8，FLC 彈性照明控制
特殊功能	AMR 自動倍率辨識功能
作業系統	Windows 11, 10, 8, 7, Vista, XP ; MAC OS 10.14 含以上
傳輸介面	USB 2.0 ; Wi-Fi (需選購配件)
重量/尺寸	100g ; 10.5cm (H) x 3.2cm (D)
附件	校正片 (精度 0.1mm)、光罩組 (開放式光罩、封閉式光罩、延伸開放光罩)、收納袋
產品保固	一年

實際拍攝照片





倍率	工作距離 WD (mm)	視野範圍 (mm)	景深 (mm)
500	9.5	0.8*0.6	0.15
550	9.2	0.7*0.6	0.12