



可觀察 GFP 綠色螢光蛋白(Green Cyan Fluorescence Protein)、微流體生物晶片，也可用於化妝品的膚質檢測。



130 萬畫素(1280x1024)晶片，搭配新一代光學鏡頭，讓中心視野周邊也變得清晰可見，成像效果細膩。每秒張數可達 30fps。



兩段式光罩設計，因應不同需求，搭配各種光罩以獲得最佳成像品質。



採用螢光 LED 7pcs，白光 LED 1pc，提供絕佳的視野亮度，並可進行 6 段亮度調整。

### 產品介紹

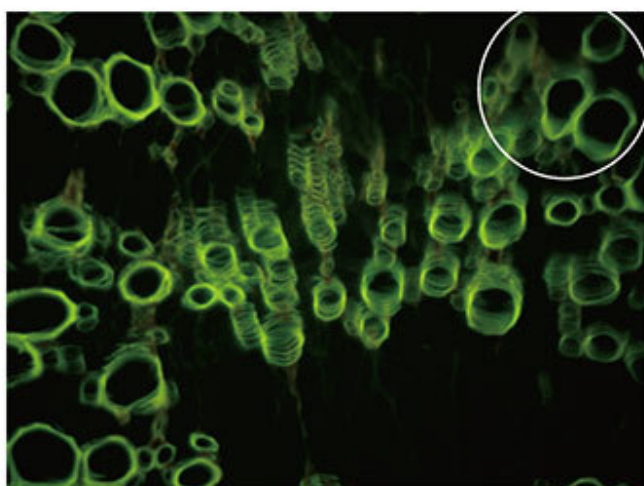
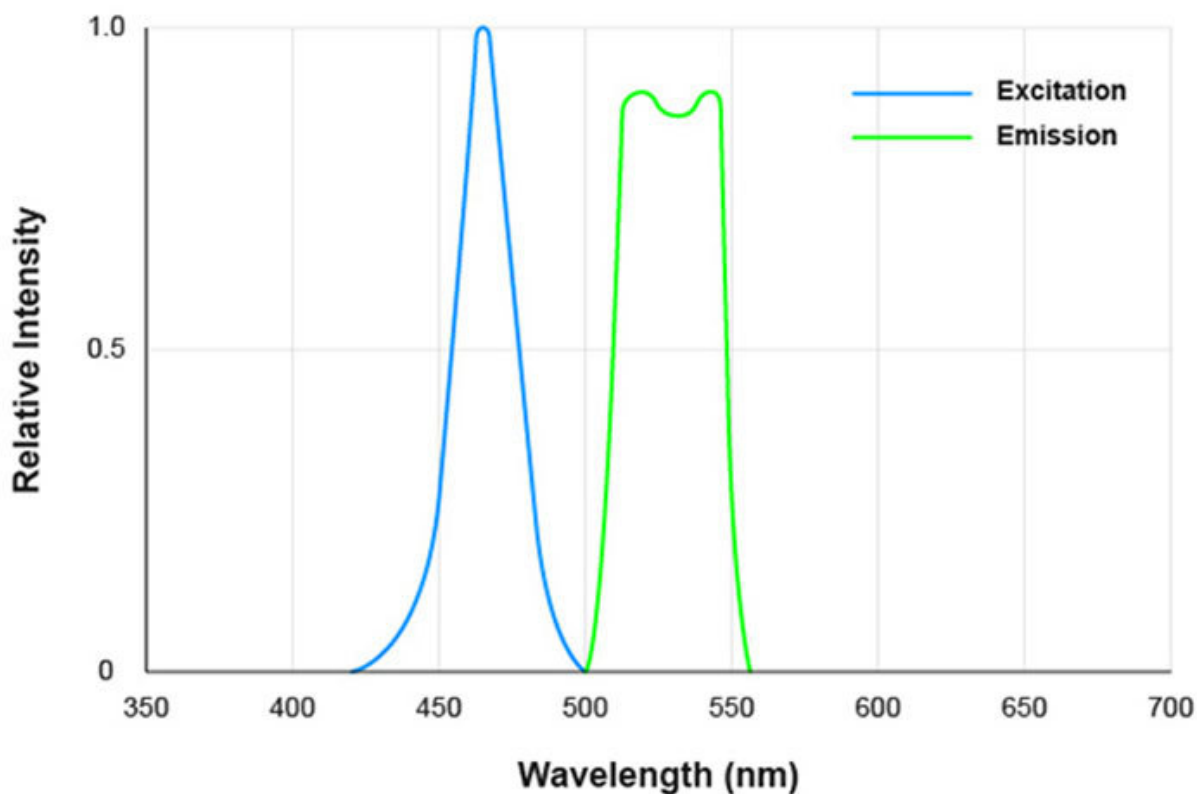
Dino-Lite Edge PLUS 銳視系列是為專業需求所開發的高階手持型數位顯微鏡，採用進階 CMOS 低噪點感光元件，具有高對比度、高速傳輸、發色濃豔等優點，搭配 Edge 光學結構設計鏡頭，大幅增加成像細膩度，視野內的物件都能清晰銳利，提供卓越的色彩重現度，是捕捉難以觀察物件的理想解決方案。

依照使用需求具備多種機款可供選擇，藉由不同波長的 LED 激發和特殊濾片可觀察：GFP 綠色螢光蛋白、OPF 橘色螢光蛋白、RFP 紅色螢光蛋白、DsRed 發散紅色螢光蛋白、CFP 藍色螢光蛋白、mCherry 等，以及進行微流體生物晶片 (Microfluidic Chip)、皮膚黑色素(Melanin)檢查等。適用於基因遺傳工程學、生物化學、發展生物學(發生生物學)、病理醫學、解剖醫學、活體蛋白質觀察等研究用途。

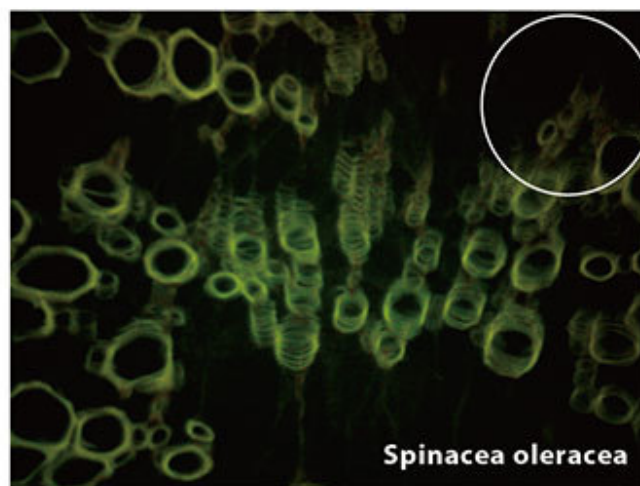
### 產品規格

機型	Dino-Lite Edge PLUS AM4117MT-G2FBW
畫素	130 萬畫素, 1280x960 pixels 1280x960 (30 fps) / 640x480 (30fps)
放大倍率	20 倍~220 倍
影片速率	1280x960, 30fps
儲存格式	照片-Dino Capture 2.0 ( Windows OS ) : BMP, GIF, PNG, MNG, TIF, TGA, PCX, WBMP, JP2, JPC,JPG, PGX, RAS, PNM -Dino Xcope ( MAC OS ) : PNG, JPEG 影片-Dino Capture 2.0 ( Windows OS ) : WMV, FLV, SWF -Dino Xcope ( MAC OS ) : MOV
照明光源	螢光 LED 燈(激發光波長 480nm，釋放光波長 510nm)*7 LED 白光燈*1，可切換燈源，FLC 彈性照明控制
作業系統	Windows 11, 10, 8, 7 ; MAC OS 10.14 含以上
傳輸介面	USB 2.0
重量/尺寸	90g ; 10.5cm (H) x 3.3cm (D)

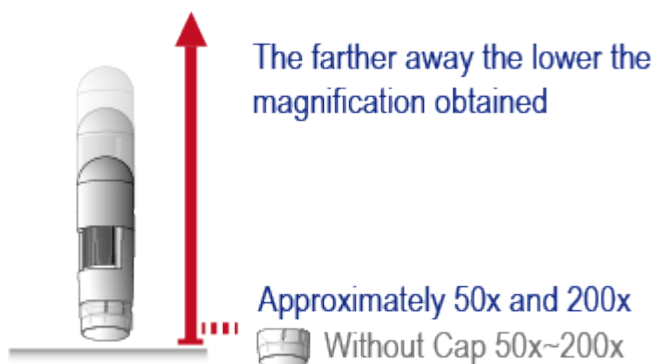
附件	原廠軟體光碟、micro USB 傳輸線、校正片（精度 0.1mm）、收納袋 光罩組（開放式黑色光罩、封閉式光罩、延伸開放光罩、長距黑色光罩）
產品保固	一年



Edge<sup>PLUS</sup> AM4117MT-G2FBW



1.3MP Edge AM4115T-G2FBW



倍率	無前端光罩 工作距離(WD)	視野範圍 (mm)	景深 (mm)
20	59.5	19.5*14.7	5.36
30	32.9	13.0*9.8	2.58
40	20.2	9.8*7.3	1.56
50	13.2	7.8*5.9	1.07
60	9	6.5*4.9	0.79
70	6.4	5.6*4.2	0.62
80	4.8	4.9*3.7	0.5
90	4	4.3*3.3	0.42
100	3.5	3.9*2.9	0.36
110	3.3	3.6*2.7	0.31
120	3.5	3.3*2.4	0.27
130	3.8	3.0*2.3	0.24
140	4.3	2.8*2.1	0.22
150	4.9	2.6*2.0	0.2
160	5.6	2.4*1.8	0.18
170	6.4	2.3*1.7	0.17
180	7.3	2.2*1.6	0.15
190	8.2	2.1*1.5	0.14
200	9.2	2.0*1.5	0.13
210	10.2	1.9*1.4	0.13
220	11.3	1.8*1.3	0.12