



同軸光照明設計，適合觀察孔徑與表面刮痕等物件，可切換至一般照明。



130 萬畫素(1280x1024)晶片，搭配新一代光學鏡頭，讓中心視野周邊也變得清晰可見，成像效果細膩。每秒張數可達 30fps。



自動倍率辨識，可偵測使用時的倍率，並記錄至照片。



FLC 彈性照明控制，將 LED 照明光源分為 4 個象限區，可分區獨立開關、6 段亮度調整。



兩段式光罩設計，因應不同需求，搭配各種光罩以獲得最佳成像品質。

產品介紹

Dino-Lite Edge PLUS 銳視系列是為專業需求所開發的高階手持型數位顯微鏡，採用進階 CMOS 低噪點感光元件，具有高對比度、高速傳輸、發色濃豔等優點，搭配 Edge 光學結構設計鏡頭，大幅增加成像細膩度，視野內的物件都能清晰銳利，提供卓越的色彩重現度，是捕捉難以觀察物件的理想解決方案。

TXA 是為專業需求所開發的同軸光款式，AXI 同軸照明設計可讓大幅減少物件反光問題，亦是孔徑、材質表面、透明物件等類型物件觀察的絕佳解決方案。視野右下方具有焦距確認顯示條，能自動偵測是否對準在最佳焦距上，以便獲得最細膩的成像效果；兩段式光罩設計，可使用更多成像焦段。Dino-Lite 持續開發 Edge PLUS 銳視系列產品的進階功能，力求滿足大多數專業需求。您可以透過原廠專用軟體 DinoCapture (Windows OS) 以及 DinoXcope (Mac OS) 使用這些功能。

產品規格

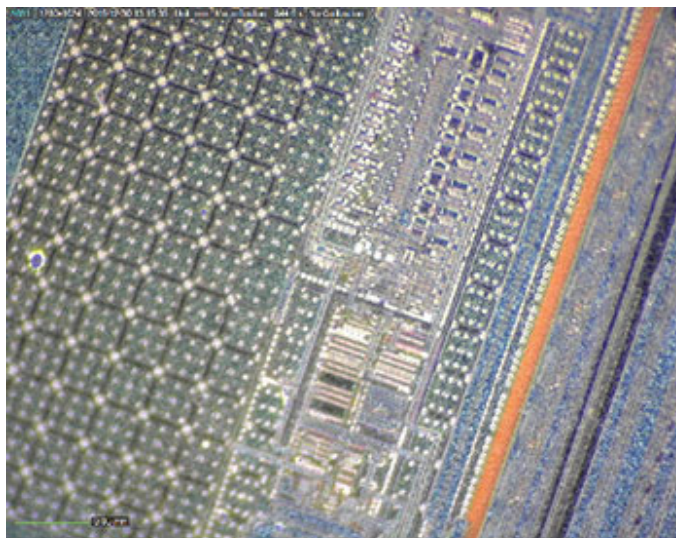
機型	Dino-Lite Edge PLUS AM4517MT8A
畫素	130 萬畫素, 1280x960 pixels 1280x960 (30 fps) / 640x480 (30fps)
放大倍率	700 倍~900 倍
影片速率	1280x960, 30fps / 640x480, 30fps
儲存格式	照片-Dino Capture 2.0 (Windows OS) : BMP, GIF, PNG, MNG, TIF, TGA, PCX, WBMP, JP2, JPC, JPG, PGX, RAS, PNM -Dino Xcope (MAC OS) : PNG, JPEG 影片-Dino Capture 2.0 (Windows OS) : WMV, FLV, SWF -Dino Xcope (MAC OS) : MOV
照明光源	同軸光式 LED 白光燈*8, FLC 彈性照明控制
作業系統	Windows 10, 8, 7, Vista, XP ; MAC OS 10.11.6 含以上

傳輸介面	USB 2.0
重量/尺寸	90g ; 10.5cm (H) x 3.3cm (D)
附件	原廠軟體光碟、Micro USB 傳輸線、校正片 (精度 0.1mm)、光罩組 (開放式光罩、封閉式光罩、延伸開放光罩)、收納袋
產品保固	一年

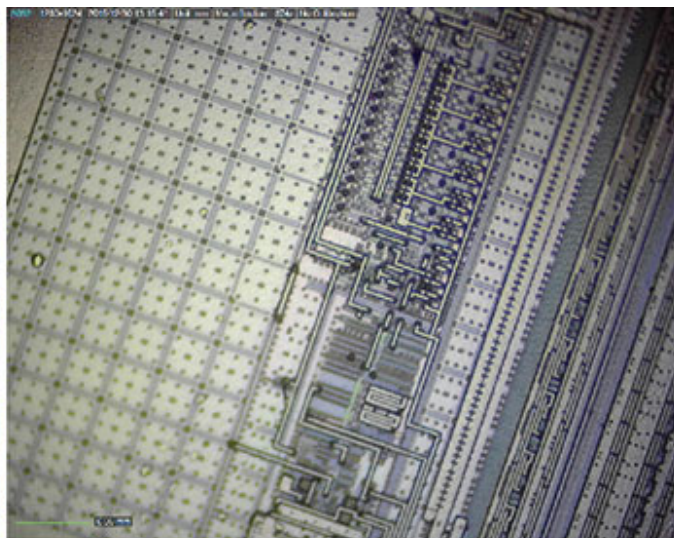


倍率	無前端光罩 工作距離(WD)	視野範圍 (mm)	景深 (mm)
700	6.4	0.56*0.400	0.04
750	6.3	0.52*0.375	0.035
800	6.1	0.48*0.350	0.03
850	6.0	0.46*0.330	0.0275
900	5.9	0.43*0.315	0.026

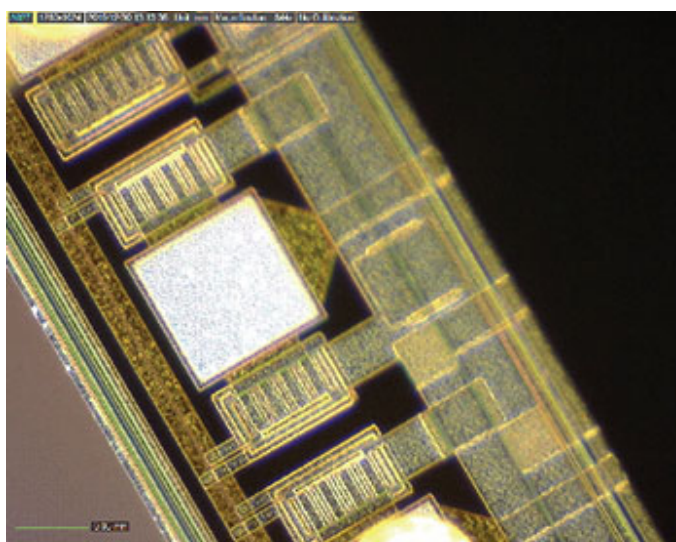
AXI 同軸光實際效果比較



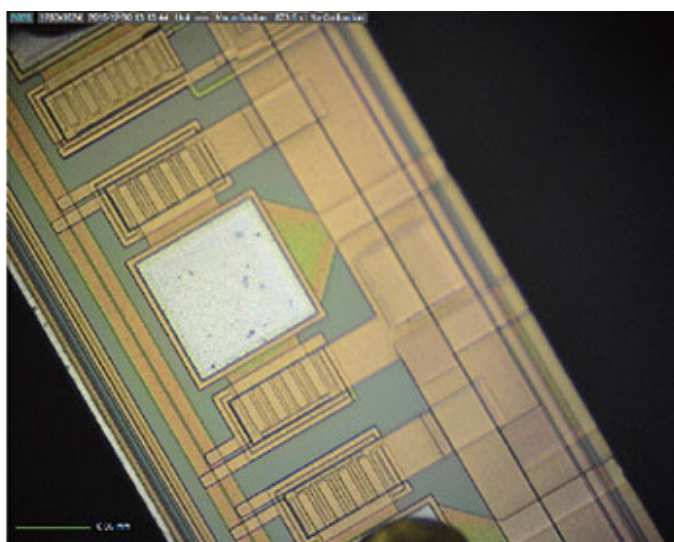
Without AXI



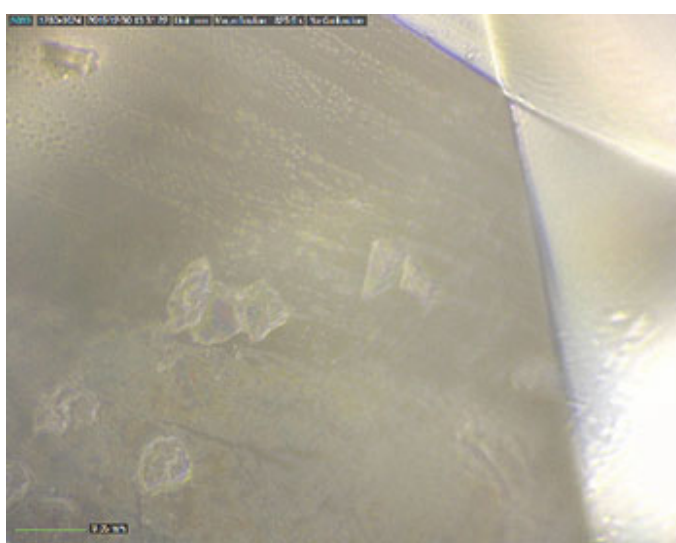
With AXI



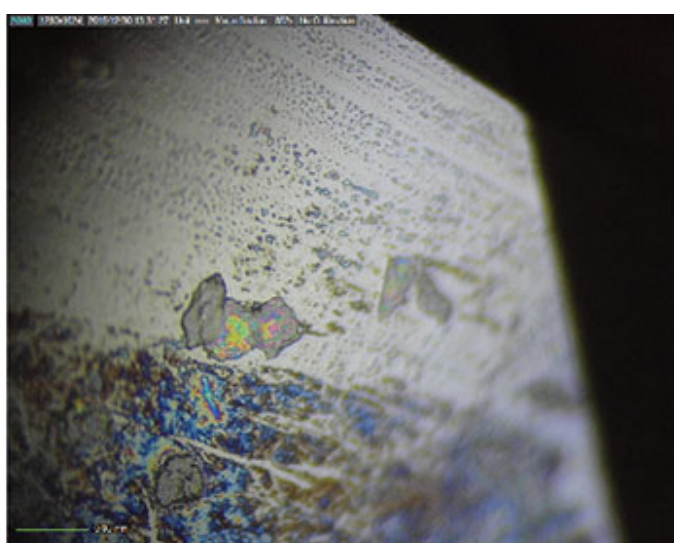
Without AXI



With AXI



Without AXI



With AXI